

L200



**MITSUBISHI
MOTORS**
Drive your Ambition





GÜÇLÜDEN DE ÖTE OLMAK İÇİN TASARLANDI

L200, her maceradan sonra eve sağlam olarak dönmek için tasarlandı. Ve bunu her gün tekrarlayabilmek için. Ama yalnızca güçlü olmanın yeterli olmayacağını da bilerek. İşte bu yüzden biz onu birçok zorlu testten geçirdik. Bunu yaparken de size mükemmel sağlamlık ve güvenilirlik sunmayı hedefledik.

Not: Donanım özellikleri ülkeye göre farklılık gösterebilir. Lütfen daha detaylı bilgi için Mitsubishi Yetkili Satıcılarına danışın.



4WD çift kabin / Elmas Beyaz [W85]

İYİ GÖRÜNMEK ÖNEMLİDİR

Net çizgiler ve cesur özellikler bir araya gelerek güçlü bir karakteri ortaya çıkarıyor. Güçlü ve dinamik bir ön yüz tarafından korunan gövde sağlam olmanın yanı sıra hem şık hem de sportif bir görünüm sunuyor. Bu pick-up, ön ızgarasından bagaj kapağına kadar gücün ve sağlamlığın göstergesi olmak için tasarlanmıştır.





Sol: 4WD çift kabin / Grafit Gri, metalik (U28)
Sağ: 4WD çift kabin / Gümüş Gri, metalik (U25)



STİL SAĞLAMLIKLA BULUŞUYOR

Dinamik hatlar ve kusursuz renkler hem konfor hem de sürüş keyfi sunan bir iç mekân yaratıyor. Bir pick-up'a mükemmel şekilde uyan orta panel ve bağlantılı konsol özelliğine sahip LCD çoklu bilgi ekranı hem fonksiyonelliği hem de tasarımıyla kusursuz. Çift dikişli koltuk, kolçak ve park freni kaplaması yumuşaklığıyla göz doldurduğu kadar son derece de lüks bir görünüm sunuyor.



4WD çift kabin / Deri iç mekân

Renkli LCD çoklu bilgi ekranı ve yüksek kontrastlı göstergeler **YENİ**



*Gerçek görünüm fotoğraftakinden farklı olabilir.

Lüks ön koltuklar





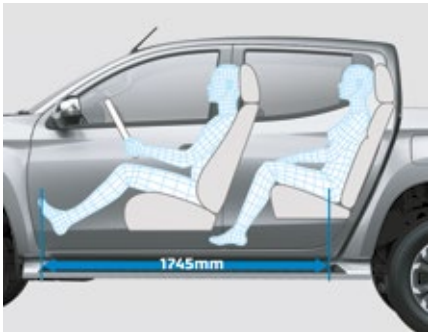
GENİŞ ALANLAR

Sınıfının üstünde bir iç mekân hacmi ve bacak mesafesi sunan L200, yolculuklarınızı konforlu kılmak için tasarlandı. Mükemmel malzemelerden yapılmış ergonomik koltuklar ise hem sizin hem de araçtaki yolcuların keyfini artırmak için var. İç kabinin içine dikkatlice yerleştirilmiş, ses yalıtımı sağlayan ve titreşimi azaltan kaplamalar daha sessiz ve konforlu bir yolculuk sunuyor. Pratik yükleme özellikleri dahil her şey keyifli bir yolculuk yapmanız için Mitsubishi L200'de bulunuyor.

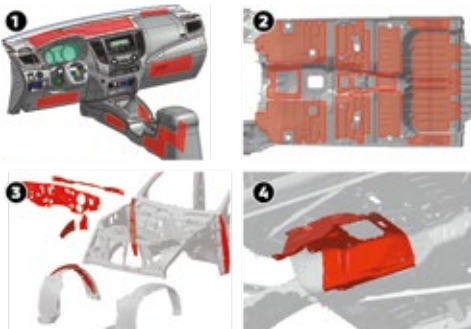


4WD çift kabin / Deri iç mekân

Sınıfta lider kabin uzunluğu.



Daha sessiz, daha konforlu bir yolculuk.



- 1 Ön göğüste sesi sönümleyen malzeme
- 2 Tabanda titreşim sönümleyici malzeme
- 3 Ön panel ve çamurluklarda ses izolasyonu
- 4 Orta kısımda ses sönümleyici malzeme

KENDİNDEN EMİN HAREKETLER

Yol sizi nereye götürürse götürsün, kontrol tamamen sizde. Kayalık dağ yamaçlarından kaygan kara ve hatta çamura bile girdiğinizde olumsuz zemin koşullarının getirdiği her türlü zorluğu kolayca ve güvenli bir şekilde atlatmanızı sağlayan performansla her türlü yol koşulunun üstesinden gelin.





4W çift kabin / Gümüş Gri, metalik (U25)



Not: Donanım özellikleri ülkeye göre farklılık gösterebilir. Lütfen daha detaylı bilgi için Mitsubishi Yetkili Satıcılarına danışın.

YOLA TM GCYLE TUTUNUR

Maksimum denge ve ekiş iin tasarlanan L200'n gvdesi asfalt yol performansı iin aerodinamik olarak Őekillendirildi. Saėlam iskeleti sayesinde daha gl yol tutuŐuna sahip olan L200, 4x4 ekiş gc ve ileri sspansiyon sistemiyle her trl koŐulda sizi yolda tutar.

SUPER SELECT 4WD-II

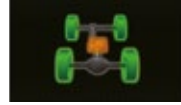
Srş modu seim butonunu 100 km/s hıza kadar uygun koŐullarda 4x2'den (2H) 4x4'e (4H) getirebilirsiniz. Engembeli yollara girdiėinizde 4HLC seimini yaparak merkezi diferansiyeli kilitleyebilirsiniz veya tırmanışlarda, amurlu ve karlı yollarda 4LLC seimini yaparak kolayca yol alabilirsiniz.



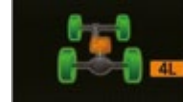
2H



4H



4HLC



4LLC



Normal yol koŐullarında



Kaygan ve tehlikeli yol koŐullarında



Kayalıklı ve bozuk yzeylerde



Dik yokuşlarda, kum ve amurda, derin karlı yzeylerde

Not: Super Select 4WD size 100 km/s kadar hızlarda 2H, 4H ve 4HLC modları arasında geiş yapma olanaėı sunar. 4HLC ve 4LLC arasında geiş yaparken aracın durdurulması gerekmektedir. Daha fazla bilgi iin kullanıcı el kitabına bakabilirsiniz.

EASY SELECT 4WD

100 km/s'ye kadar hızlarda dzgn zeminlerde kullanılan 2WD'den (2H) bozuk zeminlerde kullanılan 4WD'ye (4H) geiş yapabilirsiniz. 4H modundaki srş mod seimi dğmesinin dndrlmesiyle ya da bozuk zeminde yolculuk ederken dşk hızlarda daha dşk vites oranları ve daha yksek tork saėlayan 4L modunu girerek torku drt tekerleėe birden daėıtabilirsiniz.



Not: Easy Select 4WD ile 100 km/s'ye kadar hızlarda 2H ve 4H modları arasında geiş yapabilirsiniz. 4H ve 4L arasında geiş yaparken aracın durdurulması gerekmektedir. Daha fazla bilgi iin kullanıcı el kitabına bakabilirsiniz.

OFFROAD MODU **YENİ**

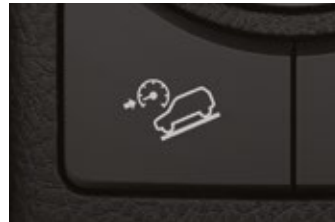
Offroad giderken akıl, amur/kar, kum ya da kaya ayarı arasından seim yaparak yol tutuŐunu artırabilirsiniz. Bunun iin oklu bilgi ekranında mod ismi belirene kadar OFFROAD mod seiciye basmanız yeterli olacaktır. Motor randımanı, Őanzıman ayarları ve frenleme performansı en uygun hale gelmek iin seiminize gre ayarlanarak size en mkemmel performansı sunacaktır.



Not: SS4-II'li modellerde offroad modu yalnızca 4HLC ve 4LLC ayarlarında bulunmaktadır. SS4-II'li modellerde KAYA ayarı yalnızca 4LLC ayarlarında bulunmaktadır.

Yokuş İniş Destek Sistemi (HDC) **YENİ**

HDC mod seiciye basıldıėında HDC aktif hale gelir ve bu özellik yokuş aŐaėı giderken frenlere mdahale ederek var olan hızınızı korumanızı saėlar. Bu sayede frenlere manuel olarak mdahale etmenize gerek kalmadan tm dikkatinizi direksiyonu evirmeye ve yokuş aŐaėı gitmeye verebilirsiniz. Otomatik Őanzımanı olan aralarda HDC, 2 ila 20 km/s arası hızlarda aktif hale gelir. Manuel Őanzımanlı aralarda HDC, 1. viteste 3 ila 20 km/s arası hızlarda aktif hale gelecektir.



Not: M/T'li aralarda srş modu seiciyi 4LLC pozisyonuna getirin. Aracınızı 4LLC pozisyonunda srdėnz zamanlar haricinde HDC'yi kullandıėınızda motor durabilir. Bunun sonucunda da frenler etkinliėini kaybederek ya da tekerlekler kilitleyerek ciddi bir kaza gerekleŐebilir.

Not: HDC emniyetli srş iin yeterli deėildir.

Dik yollarda giderken yalnızca bu özelliėe gvenmeyin. amurlu, karlı ya da toprak yol gibi kaygan zeminlerde giderken aracınız belirlemiŐ olduėunuz dşk hızda kalmayabilir, bu da ciddi bir kazaya sebep olabilir. Daha fazla bilgi iin ltfen kullanıcı el kitabına bakın.



4WD çift kabin / Elmas Beyaz [W85]

Not: Donanım özellikleri ülkeye göre farklılık gösterebilir. Lütfen daha detaylı bilgi için Mitsubishi Yetkili Satıcılarına danışın.

GÜÇLÜ YOL TUTUŞ

L200 en zorlu yollara tırmanmaya, hatta onları aşmaya ve gerektiğinde etrafından dolaşmaya uygun şekilde tasarlandı, çünkü güçlükler her zaman her yerde ve farklı şekillerde karşınıza çıkabilir.



Sürüş özellikleri hem asfalt hem de arazi için iyileştirildi. Ön görüş kaput ve sileceklerin hassas bir şekilde tasarlanmasıyla geliştirildi.
- Belirtilen açılar tüp tipi yan basamaklı, arka tamponlu ve 265/60R18 lastikleri olan araca aittir.

Arka diferansiyel kilidi

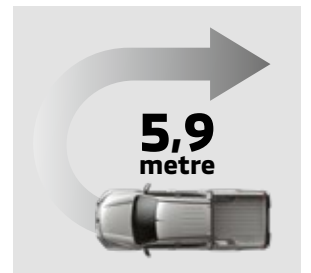
Arka diferansiyel kilitlendiğinde arka tekerlekler arasındaki dönüş farkları minimuma inecektir. Böylece kumda, çamurda ve kayalık yüzeylerde bile güçlü bir çekiş gücü elde edilecektir.

Not: Arka diferansiyel kilidi, 4HLC ve 4LLC modları (Super Select 4WD-II'de) ya da 4H ve 4L modları (Easy Select 4WD'de) arasında geçiş yaparken kullanılabilir. Arka diferansiyel kilidi ayarlanırken aracın durdurulması gerekir.



Sınıfının lideri 5,9 m dönüş yarıçapı

Bu boyutlardaki bir araç için oldukça düşük bir dönüş yarıçapına sahip olan L200, kullanıcılarına özellikle park ederken ve dar dönüşlerde kullanım rahatlığı sunuyor.





4WD çift kabin / Elmas Beyaz [W85]

Not: Donanım özellikleri ülkeye göre farklılık gösterebilir. Lütfen daha detaylı bilgi için Mitsubishi Yetkili Satıcılarına danışın.

GÜÇLÜ ETKİ

Kayda değer yakıt tasarrufu. Son derece düşük CO₂ emisyon değerleri. Müthiş hafif bir 2,2 lt turbo dizel motor ihtiyacınız olan tüm gücü üretiyor ve bunu da hassas Common-rail doğrudan enjeksiyon sisteminin de içinde olduğu sınıfının lideri özellikleri sayesinde yapıyor.

Yüksek yakıt verimliliği, düşük CO₂ emisyon değerleri ve bol bol güç

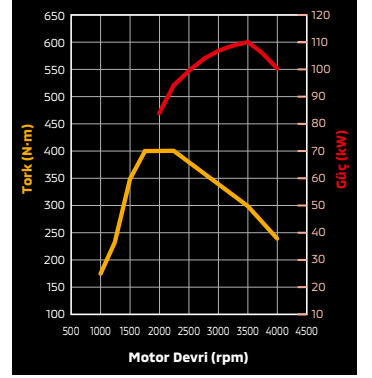
2,2 lt 16V hava soğutmalı turbo şarjlı DOHC Common-rail DI-D

2,2 litre turbo dizel motor

Tamamen alüminyum alaşımlı motor blokları ve hassas Common-rail direkt püskürtme sistemi sayesinde, yüksek yakıt ekonomisi, düşük CO₂ emisyonu ve ihtiyaç duyacağınız yüksek güç ve tork değerlerine ulaşırsınız.

Nitrojen oksitlerin (NOx) emisyon miktarını azaltmak için kullanılan AdBlue™ sıvısı, SCR sistemi tarafından egzoz gazlarına püskürtülür ve bu yüzden gidilen mesafeye orantılı olarak yenilenmesi gerekir. Daha fazla bilgi için kullanıcının el kitabına bakın. AdBlue™ bir Verband der Automobilindustrie e.V. (VDA) tescilli markasıdır.

400N·m



2,2 lt 16 V DOHC hava soğutmalı ve turbo şarjlı dizel (110 kW/3500 rpm, 400 Nm/2000 rpm)

Sport modlu 6 ileri otomatik şanzıman **YENİ**

Optimize edilmiş üst vites oranları sayesinde yakıttan daha fazla tasarruf edilebiliyor ve yüksek hızlarda bile motor son derece sessiz çalışıyor. Aracı tamamen kendiniz kontrol etmek istediğinizde de Sport modu sayesinde vites kolunun küçük bir hareketiyle vitesi ileri ya da geri alabilir, sportif sürüşün keyfini yaşayabilirsiniz.



6 ileri manuel şanzıman

Altı vites, size sürüş koşullarına uyum sağlayacak güç kontrolünü sağlar. Daha kısa ve daha tatmin edici düz vites hareketi, daha kolay bir işleyiş için biraz daha hafif kavrama kontrolüyle birleşir. Bu, aynı zamanda yakıttan daha fazla tasarruf edilmesini sağlar.



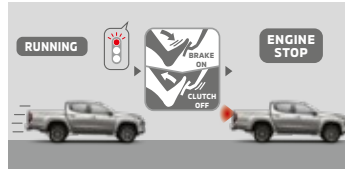
Vites kulakçıkları

Sportif vites kulakçıkları sayesinde elinizi direksiyondan çekmeden yalnızca hafifçe bir dokunuşla vites değiştirebilirsiniz.



Auto Stop & Go (AS & G)

Auto Stop & Go, araç sabit durumdayken, örneğin trafik ışıklarında, motoru durdurarak yakıt tüketimini ve CO₂ emisyonunu düşürür. Ayağınızı fren pedalından çektiğinizde (AT modeli) ya da debriyaj pedalına bastığınızda (MT modeli) motor otomatik olarak çalışır.



Ayarlanabilir hız sınırlayıcı

Ayarlanabilir hız sınırlayıcı, birçok durumda aracınızın seçtiğiniz hız limitinin üstüne çıkmasını engeller. Yokuş aşağı giderken hızın aşılmasını önleyebilmek için frene basmanız gerekebilir. Eğer belirlenmiş hızın üzerine çıkarsanız bir uyarı mesajı ve alarm sesiyle uyarılacaksınız.





Not: Donanım özellikleri ülkeye göre farklılık gösterebilir. Lütfen daha detaylı bilgi için Mitsubishi Yetkili Satıcılarına danışın.



MITSUBISHI

AKILLI GÜVENLİK

Nereye giderseniz gidin, hep sizi ve yolcularınızı güvende tutmak için bir arada çalışan güvenlik özellikleriyle donatılmış olarak yolculuk edeceksiniz. Sensörler etrafınızda ne olup bittiğiyle ilgili olarak sizi uyarırken aktif sürüş yardımı ve pasif güvenlik özellikleri gece ya da gündüz güvenle yolculuk yapmanızı sağlayacak.

Ön Çarpışma Önleyici Sistem [FCM] **YENİ**

Bu özellik önden çarpışmanın önlenmesine yardımcı olur, çarpışmanın kaçınılmaz olduğu durumlarda da hasarı azaltır. Kamera ve lazer radar vasıtasıyla araçlara ve yayalara tepki gösterir.



Çarpışma tehlikesi



Uyarı + fren desteği

Yüksek çarpışma tehlikesi



Uyarı + otomatik frenleme

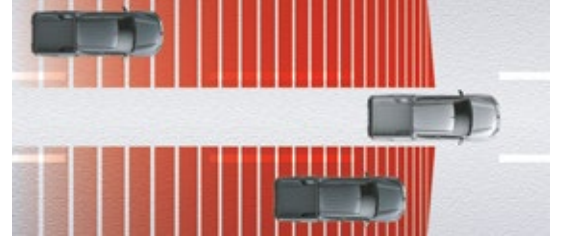
Çok yüksek çarpışma tehlikesi



Uyarı + güçlü otomatik frenleme

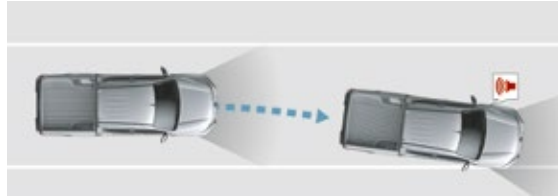
Kör Nokta Uyarı Sistemi [BSW] **YENİ**

Bu güvenlik özelliği, sol ve sağ tarafınızdaki kör noktalarda kalan araçları tespit etmek için arka tampondaki ultrasonik sensörleri kullanma temeline dayalıdır. Kör noktada bir araç tespit edildiğinde o tarafın kapı aynasında bir ikaz ışığı belirir.



Şerit Takip Uyarı Sistemi [LDW]

Eğer 65 km/s hızın üzerindeyken bulunduğunuz şeritten dışarı kaymaya başlarsanız, LDW sistemi ön cam kamerası aracılığıyla durumu fark ederek sizi sesli ve ışıklı olarak uyarır.



Not:

FCM: Ön Çarpışma Önleyici Sistem'in (FCM) tespit etme ve kontrol yetenekleri destek amaçlıdır ve her durumda çarpışmayı önleyemez. Lütfen dikkatli gidin ve yolculuk sırasında yalnızca bu özelliğe güvenmeyin. FCM, aracınızın önünde başka bir araç varken devreye girer. Bu özellik aynı zamanda yayaları da tespit etmek için geliştirilmiştir ama tespit edemediği ya da sistemin devreye giremediği zamanlar da olabilir. Eğer 5-80 km/s arası bir hızda giderken önünüzde bir araç varsa ya da 5-65 km/s arası bir hızda giderken yakınınızda yaya varsa otomatik frenleme devreye girer. FCM'nin frenlemeyi sürdürmek gibi bir özelliği olmadığı için durduktan yaklaşık 2 saniye sonra fren devre dışı kalır. Ardından arabanın gitmesini engellemek için sürücünün fren pedalını basılı tutması gerekebilir. Bazı durumlarda eğer sürücü kazayı engellemek için direksiyonu çevirir ya da hızlanma yollarına başvurursa FCM görevini yerine getiremeyebilir. Herhangi bir sorunuz olması durumunda Mitsubishi Yetkili Satıcılarına danışabilirsiniz.

BSW: Kör Nokta Uyarı Sistemi'nin (BSW) tespit etme ve kontrol yetenekleri sınırlıdır ve her durumda kör noktadaki araçlar konusunda sizi uyarır. Sürüş sırasında yalnızca bu özelliğe güvenmeyin. Bazı durumlarda, trafiğe, havaya, yolun yüzeyine ve engellerin varlığına bağlı olarak, kör nokta monitörü çalışmayabilir. Sürücülerin kendileri emniyetli sürüşten sorumludur. Radar dalga grafikleri görsel amaçlıdır ve gerçek sensör uygulamasını temsil etmez.

LDW: Şerit Takip Uyarısı (LDW), önünüze dikkatli bir şekilde bakmamaktan (yanda bulunan bir şeyin dikkati dağıtması, kafanın dalgın olması vs.) ya da kötü hava şartları yüzünden görüşün azalması durumunda tehlikeyi azaltmaz. Direksiyonu doğru şekilde çevirmeye ve aracınızı emniyetli bir şekilde sürmeye devam edin. Bazı durumlarda sistem, şeritleri tespit edemeyebilir. Lütfen daha fazla bilgi için kullanıcı el kitabına bakın.

Not: Donanım özellikleri ülkeye göre farklılık gösterebilir. Lütfen daha detaylı bilgi için Mitsubishi Yetkili Satıcılarına danışın.

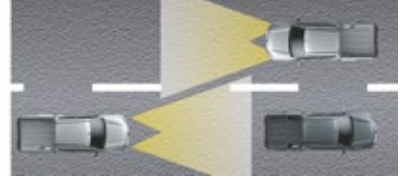
Otomatik Uzun Far [AHB] **YENİ**

Gece sürüşlerinde güvenliği, konforu ve rahat sürüşü artırmak için ileride giden araçlar olduğu fark edildiğinde uzun huzmeler otomatik olarak kısa huzmelere ve daha sonra da otomatik olarak tekrar uzun huzmelere çevrilir, böylece siz de huzmeleri manuel olarak değiştirmek için ellerinizi direksiyondan çekmek zorunda kalmazsınız.

Uzun huzme



Kısa huzme



Arka Çapraz Trafik Alarmı [RCTA] **YENİ**

RCTA aktif olduğunda gösterge panelinde bir işaret görünür. Eğer arka tampondaki radar sensörleri geri vitese takılıyken yakında bulunan ve yaklaşan bir aracı tespit ederse çoklu bilgi ekranında bir uyarı mesajı belirir, bir sesli ikaz duyulur ve iki kapının da aynalarında bir işaret belirir.



Ultrasonik Hatalı Kalkış Önleyici Sistem

[UMS] **YENİ**

Ön ya da arka sensörler yolunuz üzerinde ve yakınızdaki engel fark ederse sistem sesli ve görüntülü ikazlar vererek park sırasında meydana gelebilecek çarpışmaların önüne geçmeye çalışır. Eğer kazara ve aniden hızlanırsanız motor gücü de otomatik olarak kontrol edilir.

Motor devri kontrolü şu durumlarda aktif hale gelir:

- Çok düşük hızlarda giderken (N ya da P pozisyonu hariç)
- Yakın mesafede bir engel veya araç varsa
- Eğer gaz pedalına sertçe ya da aniden basıldıysa
- Sürücü engelden/araçtan uzak durmak için dönmüyorsa



Not:

AHB: Bu sistem 40 km/s ve üstü hızlarda aktif hale gelirken daha düşük hızlarda devre dışı kalır. Daha fazla bilgi için kullanıcı el kitabına bakın.

RCTA: Bu sistem bazen hareket halindeki her objeyi fark edemeyebilir, o yüzden emniyetli bir sürüş için yalnızca bu sisteme güvenmeyin. Sürücüler yolculuk güvenliğinden tamamen kendileri sorumludur. Radar dalga grafikleri yalnızca görsel amaçlıdır ve gerçek sensör uygulamasını temsil etmez. Daha fazla bilgi için lütfen kullanıcı el kitabına bakın.

UMS: Ultrasonik Hatalı Kalkış Önleyici Sistem'in (UMS) tespit ve kontrol kapasitesi destek amaçlıdır ve her durumda yanlış hızlanmayı engelleyemez. Lütfen dikkatli yolculuk edin ve sürüş sırasında yalnızca bu sisteme güvenmeyin. UMS tarafından sağlanan motor gücü kontrolünün normal sürüş modunda engebeli yollarda giderken engel yaratmaması için sistem otomatik olarak devre dışı kalır ve 4LLC, R/D kilidi ya da HDC ayarı açık ise veya ASTC fonksiyonu kapalı ise gösterge grubunda UMS OFF (kapalı) olarak gösterilir.

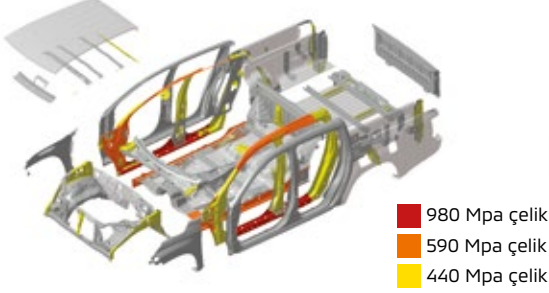
- Hiçbir fonksiyon otomatik frenleme ile aracı tamamen durduramaz. Motor gücü ayarlandığında bile araç ileri doğru hareket eder.
- Ultrasonik sesi yeterince yansıtmayan ağ benzeri ya da keskin kenarlı engeller söz konusu olduğunda algılama sistemi işleyebilir.
- UMS'nin aracı sabit tutma fonksiyonu yoktur. Sürücü, sürüş koşullarına bağlı olarak fren pedalına basıp aracı durduraktan sorumludur.
- Ultrasonik sensör dalga grafikleri sadece görsel amaçlıdır ve gerçek sensör uygulamasını temsil etmez.

EN GÜÇLÜ GÜVENLİK ÖNLEMLERİ

RISE gövde

Çarpışma güvenliği performansı, Mitsubishi Motors RISE (Güçlendirilmiş Etki Güvenliği Evrimi) gövdesi tarafından zenginleştirilmiştir. Etkili bir şekilde enerjiyi emen ve çarpışma durumunda kabini en iyi şekilde koruyan RISE gövde, çarpışma güvenliğini belirgin bir şekilde artırır.

Sağlam ve hafif gövde



Çarpışma güvenliğinin daha da artmasına katkı sağlayan yüksek gerilme direnci çelik plakaları sayesinde, gövde son derece sağlam ve hafiftir.

7 adet SRS hava yastığı

Çarpışma olması durumunda 7 adet SRS hava yastığı darbenin sebep olduğu gücü emerek sizin ve yolcularınızın korunmasına katkı sağlar. Sistem, ön hava yastıklarını, perde hava yastıklarını ve sürücü diz hava yastığını içerir.



Ön gergili emniyet kemerleri

Bir kaza durumunda ön emniyet kemeri gerdiricileri otomatik olarak kemerleri gererek sürücünün ve öndeki yolcunun yerlerinde kalmalarına ve ön hava yastıkları açıldığında ortaya çıkacak darbenin azaltılmasına yardımcı olur.



Ön gergili emniyet kemeri (sürücü koltuğu)

Not:

Hava yastıkları SRS'nin bir parçasıdır. Açılan hava yastığının yaratacağı tehlikeyi azaltmak için emniyet kemerinizi daima takılı tutun, koltuğun ortasında dik olarak oturun ve kapiya yaslanmayın. 12 yaş ve altı çocukları her zaman arka koltuğa oturtun ve uygun çocuk koruyucularını kullanın. Asla aracın ön koltuğuna arkaya dönük bir çocuk koruyucu koymayın. Daha fazla bilgi için kullanıcıl el kitabına ve çocuk koruyucuyla birlikte gelen kullanım talimatına bakın.

Not: Donanım özellikleri ülkeye göre farklılık gösterebilir. Lütfen daha detaylı bilgi için Mitsubishi Yetkili Satıcılarına danışın.

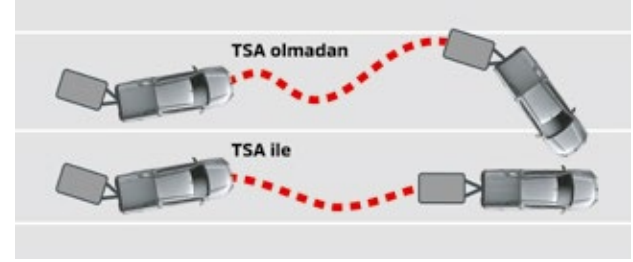
Aktif Denge ve Çekiş Kontrolü [ASTC]

Aktif Denge ve Çekiş Kontrolü, gerektiğinde mükemmel yol tutuşu sağlamak için, viraj alırken frenleme gücünü tekerleklerle yönlendirir. Aynı zamanda, tekerleklerin döndüğünün fark edilmesi durumunda, tork kaybını önlemek için motorun randımanını kontrol ederek ve dönen tekerleklere fren gücü uygulayarak çekiş gücünü optimum hale getirir.



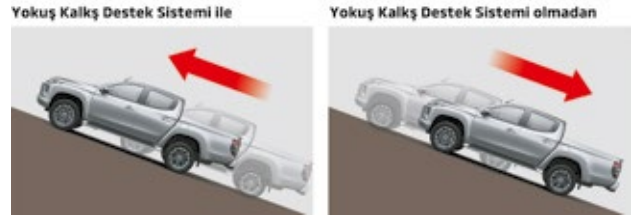
Treyler Savrulma Kontrolü [TSA]

TSA, aracın römork çekerken sabit bir şekilde yerinde durmasına destek vermeye çalışır. Eğer aracın sallandığı tespit edilirse her tekerleğe giden motor gücünü ve frenlemeyi otomatik olarak kontrol eder, böylece hem aracı hem de römorku sabit tutmuş olur.



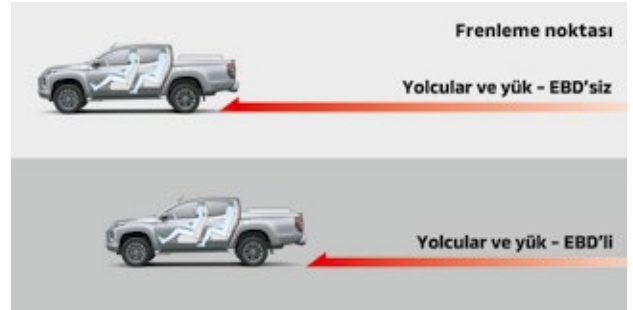
Yokuş Kalkış Destek Sistemi [HSA]

Dik bir yokuşta kalkarken siz gaz pedalına basana kadar HSA, en fazla iki saniyelik fren gücü sağlayıp freni bırakarak geriye yuvarlanmanızı engellemeye yardımcı olur.



EBD'li ABS

ABS, ani frenlemeler sırasında bile engellerin etrafından güvenli bir şekilde dönmenizi sağlar. EBD (Elektronik Fren Gücü Dağılımı) gerektiğinde arka frenlere ek güç göndererek destek verir, böylece yolcu ya da ağır yük taşıdığınızda bile daha çabuk durabilirsiniz.



Soğutmalı ön disk frenleri

18 inç jantlı modeller daha iyi frenleme etkinliği sunan ve zenginleştirilmiş iki pistonlu fren kaliperiyle birleştirilmiş genişletilmiş ön disk frenleriyle donatılmıştır. Kontrolün tamamen sizde olduğunu bilerek güvenli yolculuklar yapın.



Not:

ASTC: Aktif Denge ve Çekiş Kontrolü'nün (ASTC) kontrol kapasitesi sınırlıdır. Lütfen dikkatli sürün ve sürüş sırasında yalnızca bu özelliğe güvenmeyin. Dört tekerleğin de aynı tip ve boyutta olmasına dikkat edin. Aracınıza orijinal olmayan kaydırmama gücü sınırlı diferansiyellerden taktırmayın. Daha fazla bilgi için kullanıcı el kitabına bakabilirsiniz.

TSA: Treyler Savrulma Kontrolü'nün (TSA) kontrol kapasitesi sınırlıdır. Lütfen dikkatli sürün ve sürüş sırasında yalnızca bu özelliğe güvenmeyin. Kaygan yol zemini, yandan gelen güçlü rüzgâr, fazla ağırlık, yanlış yerleştirilmiş eşyalar ve/veya yüksek hızlarda gitmek, TSA sisteminin güvenliği sağlama konusunda başarısız kalmasına sebep olabilir. Daha fazla bilgi için kullanıcı el kitabına bakın.

HSA: Yokuş Kalkış Destek Sistemi (HSA) güvenli sürüşe katkı sağlayan ama tek başına yeterli olmayan bir özelliktir. Dik yollarda giderken yalnızca bu özelliğe güvenmeyin. Eğer fren pedalına yeterince basmazsanız ya da yol çok dik veya kaygansa aracınız arkaya doğru hareket edebilir. Bu özellik aracınızı durmuş halde yerinde ya da yukarıya doğru çıkarken eğimli yerlerde 2 saniyeden fazla tutamaz. Bu özelliği aracınızı durdurup aynı pozisyonda tutmak istediğiniz her seferde fren pedalına basmanın alternatifi olarak kullanamayacağınızı unutmayın. Daha fazla bilgi için kullanıcı el kitabına bakabilirsiniz.

ABS: ABS, sürücünün frenleme sırasında tehlikeli durumları engellemesine yardımcı olur ama emniyetli sürüş için yeterli değildir. ABS her zaman durma mesafelerini kısaltmayabilir. Durma mesafesinin ne kadar olacağı, yol yüzeyi koşulları ve tekerleklerle yol yüzeyi arasındaki sürtünme gibi birçok faktöre bağlı olarak değişebilir.



GÜVENİLİR BİR DOST

Yolunuza çıkacak her türlü zorluğu aşmak için tasarlandı. Geniş yükleme kapasitesi ve dayanıklılık, yakışıklı bir görünüm ve sizinle yolculuk edenleri çok memnun edecek geniş iç hacim konforuyla bir arada sunuluyor. Aerodinamik tasarımı da sınıfında öncü olmanın yanı sıra sessiz ve konforlu bir sürüş sağlıyor.

Bol bol yer

Müthiş tasarım güçlü güvenilirlikle birleşti. Daha da sağlamlaştırılmış yükleme alanı size ihtiyacınız olan tüm yükleme alanını sunmaya hazır.



*1 Yükleme alanının dibinden ölçüm yapıldığında. *2 Yükleme alanının üst kenarlarından ölçüm yapıldığında.



Dayanıklı süspansiyon

Güçlü süspansiyon, kıvrılmış yayları olan çift süspansiyon kolunun yanı sıra önde bir denge çubuğuna ve müthiş bir çekiş gücü sunabilmek için de arkada dingilin üstünde yaprak yaylara sahip. Böylelikle aracın içindeki herkes için yolculuk hem pürüzsüz hem de konforlu.



Zenginleştirilmiş arka süspansiyon

Zorlu ve engebeli yolları kolayca geçmenizi sağlayacak arka süspansiyonla konforlu yolculuklar yapın. Optimize edilmiş yaprak yaylar ve arka şok emiciler için artırılmış çap pürüzsüz bir yolculuk sunarken titreşimin etkisini de yok eder.



Uzun ömürlü tasarım

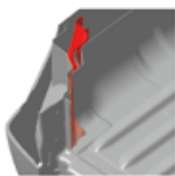
Önde daha sağlam bir motor bölümü ve kaporta emniyeti mekanizmasındaki çift kilit karşılığı, zenginleştirilmiş dayanıklılık ve emniyet özelliğine destek veriyor. Yükleme alanındaki arka köşeler, yükün yönü değiştiğinde ortaya çıkacak etkiyi dağıtmak ve yan panellerde çatlak gibi zararların önüne geçmek için özel bir şekilde güçlendirilmiştir.



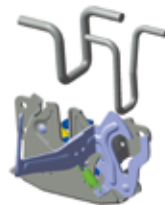
Güçlü yapı



Daha da sağlam bir motor bölümü



Güçlendirilmiş arka köşeler



Çift kilit karşılıklı ahşap emniyet mekanizması

KULLANIM KOLAYLIKLARI

L200'ün 7 inçlik yüksek çözünürlüklü dokunmatik ekranlı multimedya sistemi sayesinde yolculuklarınız artık çok daha keyifli. Apple CarPlay, Android Auto, navigasyon, Bluetooth, USB bağlantısı gibi birçok özellik, multimedya sisteminde kullanıma hazır.



Merkez konsolda akıllı telefon tepsisi ve USB şarj soketleri



Arka koltuklardaki yolcular için akıllı telefon tepsisi

YENİ



Yükseklik ve derinlik ayarlı direksiyon



Çift bölgeci dijital klima



Kendiliğinden kararan arka görüş aynası

Bu ayna arkanızdaki araçların farlarından gelen parlamayı otomatik olarak azaltarak arkanızı daha net bir şekilde görmeyi sağlarken daha emniyetli sürüşlere destek verir.



Anahtarsız giriş ve çalıştırma sistemi

Anahtarınız cebinizdeyken bile tek tuşla aracınızı çalıştırma imkânı sunar. Ayrıca anahtarınızı cebinizden çıkarmadan sadece dokunarak kapıları kilitleyebilir ya da açabilirsiniz.



ETACS (Elektronik Zaman ve Uyarı Kontrol Sistemi)



Elektrikli cam zamanlayıcısı

Kapıyı açmadan 30 saniye önce motor durmuş olsa bile camlar açılıp kapanabilir.



Kapıları tekrar kilitleme sistemi

Aracın dışındayken kapıları açma butonuna bastıysanız ve 30 saniye içinde herhangi bir kapıyı açmadıysanız kapılar otomatik olarak tekrardan kilitlenir.



Farların otomatik kapanma fonksiyonu

Kontağı kapatıp araçtan adım attığınız anda akü seviyesinin korunması için farlar otomatik olarak kapanır.



Hıza duyarlı silecekler

Zamanlama modundayken yüksek hızlara çıktığında silecekler de daha hızlı çalışır.

STANDART EKİPMANLAR VE OPSİYONLAR



245/70R16 all-terrain jantlar + jant kapaklı (krom) 16 çelik lastikler



245/70R16 jantlar + alaşım tekerlekler



265/60R18 jantlar + 18" alaşım tekerlekler **YENİ**



Krom dış kapı kolları



Sinyalli ve elektrikli krom kapı aynaları **YENİ**



Krom arka kapı tutamağı **YENİ**



LED gündüz farları [DRL] **YENİ**



Arka stop lambaları **YENİ**



Yan basamaklar **YENİ**



Kasa içi yük kancaları x 6



4 kollü ürethan direksiyon



4 kollü deri kaplı direksiyon



Deri kaplı vites topuzu



PVC deri kaplı ve kapaklı standart zemin konsolu ve ön koltuk için bardak tutucu **YENİ**

RENKLER



Granit Kahve (C06)



Parlak Mavi (D23)



Gümüş Gri (U25)

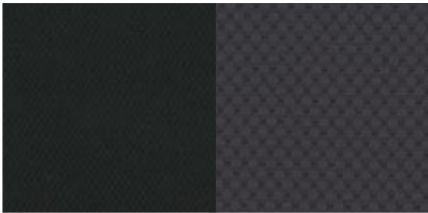


Grafit Gri (U28) YENİ



Kosmos Siyahı (X37)

DÖŞEME



Deri (siyah)



Füme-siyah kumaş



Gri-siyah kumaş

Not: Burada gördüğünüz renkler, gerçek renklere göre farklılık gösterebilir.



Bakır Turuncu (M08) **YENİ**



Kırmızı (P63) **YENİ**



Polar Beyaz (W32)



Elmas Beyaz (W85) **YENİ**

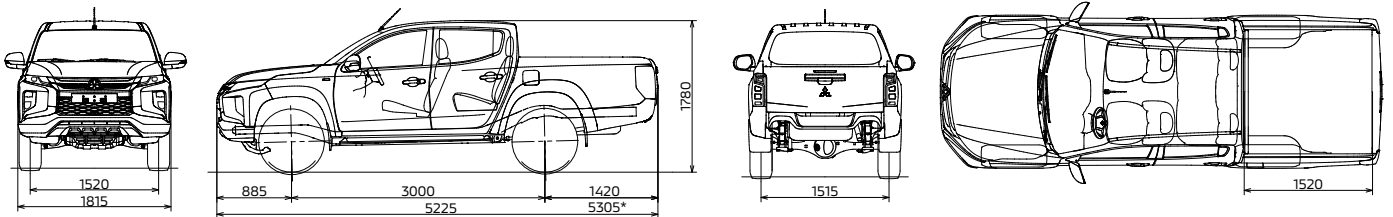
RENK VE DÖŞEME KOMBİNASYONU

■ Standart – Yok

		4x4				4x2
		Storm	Tornado	Blizzard	Premium	Tornado
Döşeme Renkleri	Deri (siyah)	–	–	–	■	–
	Füme-siyah kumaş	–	■	■	–	–
	Gri-siyah kumaş	■	–	–	–	■
Gövde Renkleri						
Granit Kahve	C06	■	■	■	■	■
Parlak Mavi	D23	■	■	■	■	■
Bakır Turuncu	M08	■	■	■	■	■
Kırmızı	P63	■	■	■	■	■
Gümüş Gri	U25	■	■	■	■	■
Grafit Gri	U28	■	■	■	■	■
Polar Beyaz	W32	■	■	■	■	■
Elmas Beyaz	W85	■	■	■	■	■
Kosmos Siyahı	X37	■	■	■	■	■

Not: Burada gördüğünüz renkler, gerçek renklere göre farklılık gösterebilir.

BOYUTLAR



*Arka tamponlu modellerde toplam uzunluk 5305 mm'dir.

TEKNİK ÖZELLİKLER

MODEL		4x2 TORNADO MT	4x2 TORNADO AT	4x4 STORM MT	4x4 TORNADO MT	4x4 BLIZZARD AT	4x4 PREMIUM AT
Motor							
Tip	cc	2.2 IC/TC DI-D + /AS&G					
Silindir hacmi		2.268					
Enjeksiyon sistemi		Elektronik Common-rall (Doğrudan Enjeksiyonlu)					
Emisyon standartları		EURO 6d-temp					
Yakıt tipi		Dizel (En 590)					
Maksimum güç	PS/dd	150/3.500					
Maksimum tork	Nm/dd	400/1.750-2.250					
Performans							
Maksimum hız	km	171	171	174	174	171	171
Yakıt tüketimi*	Şehir içi	lt/100 km	8,3	8,5	8,6	8,7	8,6
	Şehir dışı	lt/100 km	6,6	7,2	6,8	6,9	7,3
	Karışık	lt/100 km	7,3	7,6	7,5	7,6	7,8
CO ₂ emisyonu*	Şehir içi	g/km	219	224	228	229	228
	Şehir dışı	g/km	173	188	180	182	193
	Karışık	g/km	191	201	198	199	206
Şanzıman							
Tip		6 MT	6AT (Spor modlu)	6 MT	6 MT	6AT (Spor modlu)	
	1.	4,280	3,600	4,280	4,280	3,600	
	2.	2,298	2,090	2,298	2,298	2,090	
	3.	1,437	1,488	1,437	1,437	1,488	
	4.	1,000	1,000	1,000	1,000	1,000	
Vites oranları	5.	0,776	0,687	0,776	0,776	0,687	
	6.	0,651	0,580	0,651	0,651	0,580	
	Geri	3,959	3,732	3,959	3,959	3,732	
	Son dişli	3,692	4,272	3,692	3,692	4,272	
Transfer dişli oranı		-	-	2,566	2,566	2,566	
Arazi Kabiliyeti							
Yaklaşma açısı	derece	-	-	-	30	30	
Rampa açısı	derece	-	-	-	24	24	
Uzaklaşma açısı	derece	-	-	-	22	22	
Dönüş yarıçapı	m	5,9					
Ağırlıklar							
Boş ağırlık (Sürücü dahil)	kg	1.880	1.885	1.970	2.030	2.035	
Yüklü ağırlık	kg	2.920	2.920	3.010	3.110	3.110	
Taşıma kapasitesi	kg	1.105	1.100	1.040	1.080	1.075	
Çekme kapasitesi (Frenli)	kg	2.700		3.100	3.100	3.100	
Çekme kapasitesi (Frensiz)	kg	750					
Boyutlar							
Yakıt deposu kapasitesi	lt	75					
Uzunluk	mm	5.305		5.225	5.305		
Genişlik	mm	1.815		1.815	1.815		
Yükseklik	mm	1.780		1.780	1.780		
Dingil mesafesi	mm	3.000		3.000	3.000		
Yerden minimum yükseklik	mm	205		205	205		
Kargo Alan Boyutları							
Uzunluk	mm	1.520					
Genişlik	mm	1.470					
Yükseklik	mm	475					
Süspansiyon							
Ön		Çift bağımsız salıncak ve helezon yaylar					
Arka		Rijid. eliptik yaprak yaylar					
Frenler							
Ön		Hava kanalcıklı diskler					
Arka		Kampana (11.6")					
Lastikler ve Jantlar							
Lastikler ve Jantlar		245/70 R16		245/70 R16	265/60 R18		

DONANIM ÖZELLİKLERİ

■ Mevcut - Yok 0 Opsiyonel

MODEL	4x2 TORNADO MT	4x2 TORNADO AT	4x4 STORM MT	4x4 TORNADO MT	4x4 BLIZZARD AT	4x4 PREMIUM AT
Güvenlik						
ABS ve EBD	■	■	■	■	■	■
ASTC - Aktif denge ve çekiş kontrolü	■	■	■	■	■	■
TSA - Treyler savrulma kontrolü	■	■	■	■	■	■
HSA - Yokuş kalkış destek sistemi	■	■	■	■	■	■
BA - Fren destek sistemi	■	■	■	■	■	■
AS&G - Auto Stop & Go	■	■	■	■	■	■
FCM - Ön çarpışma önleyici sistem	-	-	-	0	0	0
HDC - Yokuş iniş destek sistemi	-	-	-	-	■	■
Offroad modu	-	-	-	-	■	■
AHB - Otomatik uzun far	-	-	-	-	-	■
BSW + LCA - Kör nokta uyarı sistemi ve şerit değiştirme asistanı	-	-	-	-	-	0
RCTA - Arka çapraz trafik alarmı	-	-	-	-	-	0
UMS - Ultrasonik hatalı kalkış önleyici sistem	-	-	-	-	-	0
Sürücü hava yastığı	■	■	■	■	■	■
Ön yolcu hava yastığı (devre dışı bırakılabilir)	■	■	■	■	■	■
Yan ve perde hava yastıkları	■	■	■	■	■	■
Sürücü diz hava yastığı	■	■	■	■	■	■
Easy Select 4x4 sistemi	-	-	■	-	-	-
Super Select 4x4 sistemi	-	-	-	■	■	■
Arka diferansiyel kilidi	-	-	■	■	■	■
Şerit takip sistemi	-	-	-	0	0	0
Immobilizer	■	■	■	■	■	■
Dış Donanım						
16" alaşımlı jantlar	■	■	■	-	-	-
18" alaşımlı jantlar	-	-	-	■	■	■
Basamaklı arka tampon	■	■	■	■	■	■
Yan basamak	■	■	■	■	■	■
Bagaj havuzu	-	-	-	-	-	■
Styling bar	-	-	-	-	-	■
Konfor / İç Donanım						
Halojen farlar	■	■	■	■	-	-
LED farlar	-	-	-	-	■	■
Otomatik yanan farlar	-	-	-	■	■	■
Ön sis farı	■	■	■	■	■	■
Gündüz farı	■	■	■	■	-	-
LED gündüz farları	-	-	-	-	■	■
Far yıkama sistemi	-	-	-	-	-	■
Yağmur sensörü	-	-	-	■	■	■
Manuel klima	-	-	■	-	-	-
Dijital klima	■	■	-	■	■	-
Çift bölge dijital klima	-	-	-	-	-	■
7 inç multimedya sistemi	■	■	■	■	■	■
Apple CarPlay	■	■	■	■	■	■
Android Auto	■	■	■	■	■	■
USB	■	■	■	■	■	■
Bluetooth	■	■	■	■	■	■
Navigasyon	■	■	■	■	■	■
12 V güç soketi	■	■	■	■	■	■
Hız sabitleyici	■	■	■	■	■	■
Yol bilgisayarı	■	■	■	■	■	■
Ger görüş kamerası	-	■	■	■	■	■
Ön-arka park sensörü	-	-	-	-	-	■
Arka cam rezistansı	■	■	■	■	■	■
Elektrik ayarlı, ısıtmalı yan aynalar	■	■	■	■	■	-
Elektrik ayarlı, ısıtmalı, katlanabilir ve sinyalli aynalar	-	-	-	-	-	■
Karartılmış arka yan camlar	-	-	-	-	■	■
Direksiyon vites kulakçıkları	-	-	-	-	-	■
Anahtarsız giriş ve çalıştırma	-	-	-	-	■	■
Deri direksiyon ve vites topuzu	■	■	■	■	■	■
Yükseklik ayarlı sürücü koltuğu	■	■	■	■	■	■
Deri koltuk döşemesi	-	-	-	-	-	■
Isıtmalı ön koltuklar	-	-	-	-	-	■
Elektrik ayarlı sürücü koltuğu	-	-	-	-	-	■
Otomatik kararan iç dikiz aynası	-	-	-	■	■	■
Yükseklik ayarlı direksiyon	■	■	■	-	-	-
Yükseklik ve derinlik ayarlı direksiyon	-	-	-	■	■	■



Not: Donanım özellikleri ülkeye göre farklılık gösterebilir. Lütfen daha detaylı bilgi için Mitsubishi Yetkili Satıcılarına danışın.





Bazı donanımlar ÷lkeye gre deęişiklik gsterebilir; gncel bilgiler iin ltfen en yakın yetkili satıcımıza başvurunuz.

YETKİLİ SATICI

Mitsubishi
Care
0850 577 25 25

Şubat 2022

TEMSA
MOTORLU ARAÇLAR

Bu broşürde yer alan teknik özellik ve donanım bilgileri broşürün teslim tarihinde geçerliliğini koruyan bilgiler olup zamanla değişiklik gösterebilir. Satın almak istediğiniz aracın son bilgileri hakkında lütfen yetkili satıcımıza başvurunuz.

Kısıklı Cad. Şehit Teğmen İsmail Moray Sok. No: 2/1 34662 Altunizade-İstanbul
Tel: (0216) 939 50 00 Faks: (0216) 325 97 50
www.mitsubishi-motors.com.tr

MITSUBISHI
MOTORS
Drive your Ambition

SA